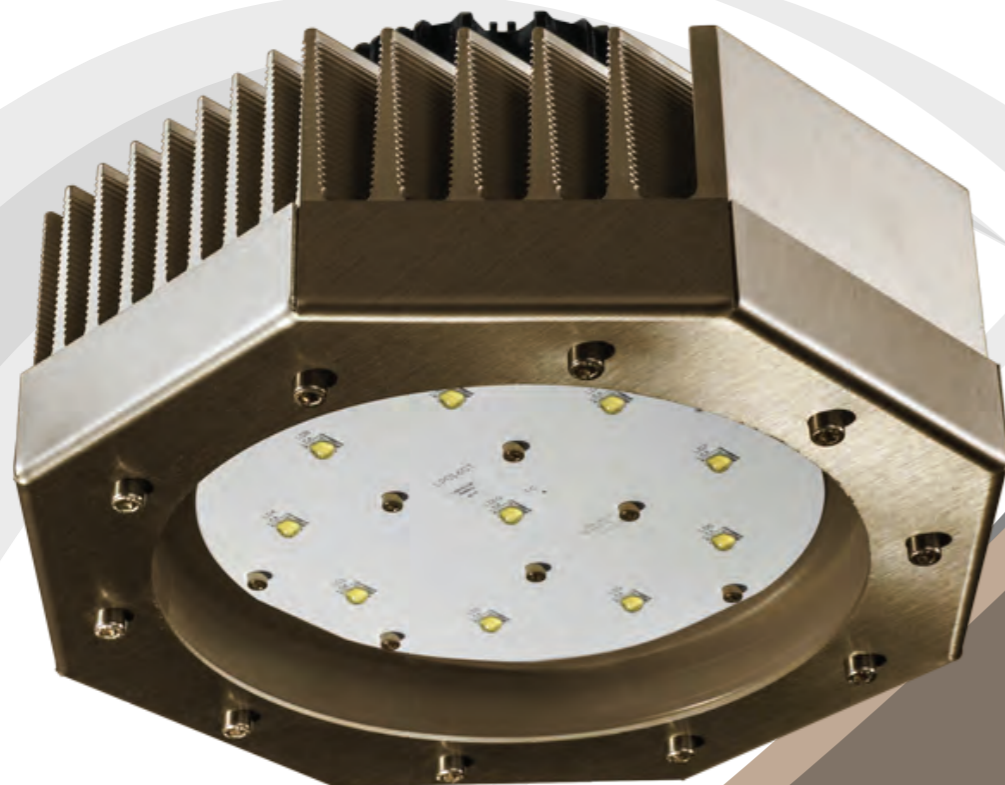


# Serie RL

## SOSPENSIONE R-LIGHT

100/120/140 watt



### CARATTERISTICHE

Meccanica in Acciaio Inox  
Elevato flusso luminoso  
Dissipazione ottimizzata  
Ottiche dedicate

## SOSPENSIONE R-LIGHT SPECIFICHE TECNICHE

	RL100.010	RL120.010	RL140.010
Potenza erogata ai LED (W)	100	120	140
Potenza assorbita rete (W)	107	129	150
Flusso corpo illuminante (lm/W) <sup>(1)</sup>	15.128	17.644	19.816
Efficienza corpo illuminante (lm/W)	151	147	142
Efficienza sorgente LED nominale <sup>(2)</sup> (lm/W)	170	170	170
Peso (Kg)	5,20	5,40	
Forma e dimensioni (mm)	Ottagonale inscritta in cerchio Ø 260 mm		
Altezza (mm)	250 mm... + 50 mm per golfare di sospensione		
Dati Fotometrici	Consultare sito web <a href="http://www.lpenergy.it">www.lpenergy.it</a>		
Varianti di prodotto	Senza lenti/lenti/standard/lenti speciali		Senza lenti
Installazione tipica	Indoor, a sospensione (high bay)		
Materiale corpo lampada	Dissipatore in alluminio anodizzato		
Colore corpo lampada	Argento, Nero oppure Bronzo		
Schermo vano ottico	Trasparente/antiriflesso		
Temperatura di colore (K)	3.000 K - 5.000 K (su richiesta 6.500 K)		
Indice resa cromatica	CRI 80-89		
Durata utile con L80B20 <sup>(3)</sup>	fino a 100.000 ore		
Alimentazione lampada	220V / 50-60 Hz		
Classe isolamento	I		
Temperatura operativa (°C)	- 30° C ÷ + 40° C		
Rischio fotobiologico	Gruppo 0 (esente secondo CEI EN62471:2010)		
Classe energetica	A+		
Accessori e varianti opzionali	Kit emergenza 1 ora con e senza autotest		

(1) Riferito a CCT 5700K - CRI 80 - Ta 25°C, per apparecchio senza ottiche.

(2) Efficienza nominale fornita dal produttore dei LED.

(3) L rappresenta il flusso residuo dopo le ore di vita utile indicate; B rappresenta la % max di LED che potranno non mantenere le caratteristiche di flusso dichiarate a Ta di 25°C.

Caratteristiche soggette a cambiamenti e miglioramenti senza preavviso. Rev. 10/2018

